



**METAL<sup>®</sup>**  
**WORK**  
P N E U M A T I C



**SYNTESI<sup>®</sup>**



**Newdeal**



**bit**

**ÚPRAVNÉ JEDNOTKY**  
stlačeného vzduchu



**SYNTESI**

### Vysoký výkon s minimálními rozměry

Řada SYNTESI je k dostání ve dvou velikostech SY1 a SY2. Díky inteligentnímu modulárnímu systému připojení s vyjímatelným šroubením ve tvaru šestihranu je možné osadit řadu SY1 závity G 1/8", 1/4", 3/8" a řadu SY2 závity G 3/8", 1/2", 3/4" a 1". Pro spojení dvou těl (např. filtr-regulátor + maznice) se používá pouze jeden spojovací díl.


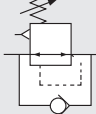
Každá jednotka je na přední a zadní straně opatřena závitovým otvorem G 1/8" u řady SY1 a G 1/4" u řady SY2, který může sloužit jako odbočka pro připojení manometru nebo tlakového spínače. Manuálně ovládané jednotky jsou opatřeny kovovými zářezkami, pomocí kterých je možné danou jednotku uzamknout s použitím zámku.

### Všeobecné parametry:


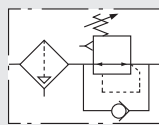
Materiálové provedení: tělo z technopolymeru, závitové připojení z poniklované mosazi, anti-korozní verze na žádost zákazníka

Maximální vstupní tlak: řada SY1 15 bar, řada SY2 13 bar; Způsob odkalování kondenzátu: RMSA – ruční/poloautomatické, RA – automatické

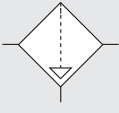


		<b>Regulátor SY1</b>	<b>Obj. č.</b>	<b>Závitové připojení</b>	<b>Max. průtok [Nl/min]</b>	<b>Rozsah regulace [bar]</b>
			5611R161	G 1/8"	1200	0-12
			5612R162	G 1/4"	2800	0-12
			5613R163	G 3/8"	3350	0-12
		<b>Regulátor SY2</b>	5623R163	G 3/8"	5300	0-12
			5624R164	G 1/2"	7400	0-12
			5625R165	G 3/4"	7600	0-12
			5626R166	G 1"	7600	0-12


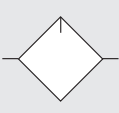
Další varianty\*: Rozsah regulace 0-2 bar, 0-4 bar, 0-8 bar

		<b>Filtr-Regulátor SY1</b>	<b>Obj. č.</b>	<b>Závitové připojení</b>	<b>Max. průtok [Nl/min]</b>	<b>Rozsah regulace [bar]</b>
		Stupeň filtrace 20 µm	5611B261	G 1/8"	1300	0-12
		Odkalování RMSA	5612B262	G 1/4"	2000	0-12
			5613B263	G 3/8"	3000	0-12
		<b>Filtr-Regulátor SY2</b>	5623B263	G 3/8"	5800	0-12
		Stupeň filtrace 20 µm	5624B264	G 1/2"	7200	0-12
		Odkalování RMSA	5625B265	G 3/4"	7400	0-12
			5626B266	G 1"	7400	0-12


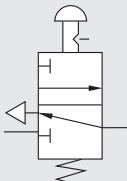
Další varianty\*: Rozsah regulace 0-2 bar, 0-4 bar, 0-8 bar; Stupeň filtrace 5 µm a 50 µm; Odkalování RA

		<b>Filtr SY1</b>	<b>Obj. č.</b>	<b>Závitové připojení</b>	<b>Max. průtok [Nl/min]</b>	<b>Objem nádoby [cm³]</b>
		Stupeň filtrace 20 µm	5611F201	G 1/8"	1300	30
		Odkalování RMSA	5612F202	G 1/4"	1650	30
			5613F203	G 3/8"	1750	30
		<b>Filtr SY2</b>	5623F203	G 3/8"	4500	70
		Stupeň filtrace 20 µm	5624F204	G 1/2"	5200	70
		Odkalování RMSA	5625F205	G 3/4"	5200	70
			5626F206	G 1"	5200	70

Další varianty\*: Stupeň filtrace 5 µm a 50 µm; Odkalování RA

		<b>Maznice SY1</b>	<b>Obj. č.</b>	<b>Závitové připojení</b>	<b>Max. průtok [Nl/min]</b>	<b>Objem nádoby [cm³]</b>
		Stupeň filtrace 20 µm	5611L101	G 1/8"	1600	60
		Odkalování RMSA	5612L102	G 1/4"	3000	60
			5613L103	G 3/8"	3650	60
		<b>Maznice SY2</b>	5623L103	G 3/8"	3650	130
		Stupeň filtrace 20 µm	5624L104	G 1/2"	6100	130
		Odkalování RMSA	5625L105	G 3/4"	6100	130
			5626L106	G 1"	6100	130

Další varianty\*: Stupeň filtrace 5 µm a 50 µm; Odkalování RA

		<b>Uzavírací ventil V3V SY1</b>	<b>Obj. č.</b>	<b>Závitové připojení</b>	<b>Max. průtok [Nl/min]</b>	<b>Způsob ovládnání</b>
			5611V101	G 1/8"	1100	manuální
			5612V102	G 1/4"	1500	manuální
			5613V103	G 3/8"	1600	manuální
		<b>Uzavírací ventil V3V SY2</b>	5623V103	G 3/8"	3600	manuální
			5624V104	G 1/2"	4000	manuální
			5625V105	G 3/4"	4000	manuální
			5626V106	G 1"	4000	manuální

Další varianty\*: Způsob ovládnání elektricky, pneumaticky

		<b>FR+LUB SY1</b>	<b>Obj. č.</b>	<b>Závitové připojení</b>	<b>Max. průtok [Nl/min]</b>	<b>Rozsah regulace [bar]</b>
		Stupeň filtrace 20 µm	5611B26L101	G 1/8"	1400	0-12
		Odkalování RMSA	5612B26L102	G 1/4"	1400	0-12
			5613B26L103	G 3/8"	1400	0-12
		<b>FR+LUB SY2</b>	5623B26L103	G 3/8"	4000	0-12
		Stupeň filtrace 20 µm	5624B26L104	G 1/2"	4000	0-12
		Odkalování RMSA	5625B26L105	G 3/4"	4000	0-12
			5626B26L106	G 1"	4000	0-12

Další varianty\*: Rozsah regulace 0-2 bar, 0-4 bar, 0-8 bar; Stupeň filtrace 5 µm a 50 µm; Odkalování RA

	<b>Manometr 40x40</b>	<b>Obj. č.</b>	<b>Manometr</b>	<b>Stupnice</b>	<b>Obj. č.</b>
	<b>Manometr pro SY1</b>	9700110	<b>SY1 NS40 G1/8</b>	0-12 bar	9700101
<b>Stupnice 0-12 bar</b>	<b>SY2 NS50 G1/4</b>		0-12 bar	Z67MPVT50G14Z12BP	
<b>Připojení zadní G 1/8</b>	<b>SY1 NS40 G1/8</b>		0-10 bar	Z67MPVT40GZ10BP	
	<b>SY1 NS40 G1/8</b>		0-6 bar	Z67MPVT40GZ06BP	

Další varianty\*

	<b>Zámek</b>	<b>Obj. č.</b>	<b>Držáky</b>	<b>Obj. č.</b>
	<b>Univerzální zámek pro SY1 a SY2</b>	9062401	<b>Držák SY1</b>	9200701
			<b>Držák SY2</b>	9400701

\* Pro další varianty kontaktujte prodejce

# Newdeal

## Robustní provedení

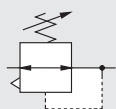
Řada New deal se vyznačuje robustním kovovým provedením, vysokou kvalitou a spolehlivostí. New deal je vhodný do těžkého průmyslu pro použití při vysokých tlacích a zhoršených podmínkách prostředí. Jednotky jsou k dostání se závitovým připojením G 1/4", 3/8", 1/2", 3/4" a 1".

## Všeobecné parametry:

Materiálové provedení: tělo ze slitiny ZAMAK

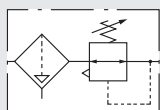
Maximální vstupní tlak: 18 bar

Způsob odkalování kondenzátu: RMSA - ruční/poloautomatické, SAC - automatické, RA - automatické (plovákové)



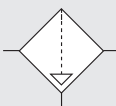
	Obj. č.	Závitové připojení	Max. průtok [Nl/min]	Rozsah regulace [bar]
<b>Regulátor</b>	1202003	G 1/4"	650	0-12
	1302003	G 3/8"	2500	0-12
	1402003	G 1/2"	2500	0-12
	1502003	G 3/4"	4500	0-12
	1602003	G 1"	4500	0-12

Další varianty\*: Rozsah regulace 0-4 bar, 0-8 bar



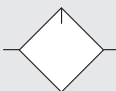
	Obj. č.	Závitové připojení	Max. průtok [Nl/min]	Rozsah regulace [bar]
<b>Filtr-Regulátor</b>	1225054	G 1/4"	700	0-12
	1325054	G 3/8"	2500	0-12
	1425054	G 1/2"	2500	0-12

Další varianty\*: Rozsah regulace 0-4 bar, 0-8 bar; Stupeň filtrace 4 µm a 50 µm; Odkalování SAC u velikostí G 1/4" až G 1/2", RA u velikostí G 3/8" a G 1/2"



	Obj. č.	Závitové připojení	Max. průtok [Nl/min]	Objem nádoby [cm <sup>3</sup> ]
<b>Filtr</b>	1221006	G 1/4"	1720	10
	1321006	G 3/8"	4100	45
	1421006	G 1/2"	4100	45
	1521006	G 3/4"	11000	170
	1621006	G 1"	11000	170

Další varianty\*: Stupeň filtrace 4 µm a 50 µm; Odkalování SAC u velikostí G 1/4" až G 1/2", RA u velikostí G 3/8" až G 1"



	Obj. č.	Závitové připojení	Max. průtok [Nl/min]	Objem nádoby [cm <sup>3</sup> ]
<b>Maznice</b>	1223001	G 1/4"	1100	50
	1323001	G 3/8"	4300	150
	1423001	G 1/2"	4300	150
	1523001	G 3/4"	16000	380
	1623001	G 1"	16000	380

	Obj. č.	Závitové připojení	Max. průtok [Nl/min]	Rozsah regulace [bar]
<b>FR+LUB</b>	1226054	G 1/4"	500	0-12
	1326054	G 3/8"	2200	0-12
	1426054	G 1/2"	2200	0-12

Další varianty\*: Rozsah regulace 0-4 bar, 0-8 bar; Stupeň filtrace 4 µm a 50 µm; Odkalování SAC u velikostí G 1/4" až G 1/2", RA u velikostí G 3/8" a G 1/2"



Manometr	Stupnice	Obj. č.	Poznámky
NS40 G1/8	0-12 bar	9700101	Pro velikostí G 1/4" až G 1/2"
NS50 G1/4	0-12 bar	Z67MPVT50G14Z12BP	Pro velikostí G 3/4" a G 1"
NS40 G1/8	0-10 bar	Z67MPVT40GZ10BP	Pro velikostí G 1/4" až G 1/2"
NS40 G1/8	0-6 bar	Z67MPVT40GZ06BP	Pro velikostí G 1/4" až G 1/2"

Další varianty\*



Držák	Obj. č.	Poznámka
	9200701	Pro velikost G 1/4"
	9400701	Pro velikostí G 3/8" a G 1/2"
	9400702	Pro velikostí G 3/4" a G 1"



Tlakový spínač	Obj. č.
Nastavitelný tlakový rozsah: 0,5 - 10 bar Závitové připojení G 1/8 Spínací funkce: NO/NC Provedení: 2m kabel s volnými konci	9000401

Další varianty\*: Provedení s konektorem M8



Digitální tlakový spínač	Obj. č.
Nastavitelný tlakový rozsah: -1 - 10 bar Závitové připojení: vnitřní G 1/8 Provedení: 2m kabel s volnými konci	9000600

**bit****Miniaturní provedení**

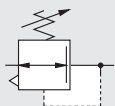
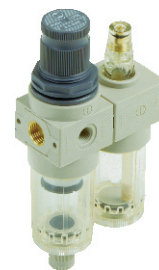
Řada bit se vyznačuje miniaturním provedením, nízkými tlakovými ztrátami, vysokou životností a dobrým poměrem cena/výkon. Bit je vhodný do aplikací s omezeným vestavným rozměrem a kde není kladen důraz na vysoký průtok.

**Všeobecné parametry:**

Materiálové provedení: tělo z technopolymeru

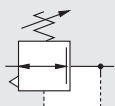
Maximální vstupní tlak: 13 bar

Způsob odkalování kondenzátu: RMSA – ruční/poloautomatické, SAC – automatické



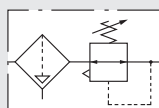
Regulátor	Obj. č.	Závitové připojení	Max. průtok [Nl/min]	Rozsah regulace [bar]
	5107004	G 1/8"	600	0-12
	5207004	G 1/4"	600	0-12

Další varianty\*: Rozsah regulace 0-2 bar, 0-4 bar, 0-8 bar



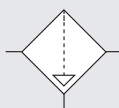
Regulátor na vodu	Obj. č.	Závitové připojení	Max. průtok [Nl/min]	Rozsah regulace [bar]
	5108004	G 1/8"	600	0-12
	5208004	G 1/4"	600	0-12

Další varianty\*: Rozsah regulace 0-2 bar, 0-4 bar, 0-8 bar



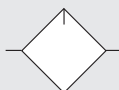
Filtr-Regulátor	Obj. č.	Závitové připojení	Max. průtok [Nl/min]	Rozsah regulace [bar]
Stupeň filtrace 20 µm	5105011	G 1/8"	600	0-12
Odkalování RMSA	5205011	G 1/4"	600	0-12

Další varianty\*: Rozsah regulace 0-2 bar, 0-4 bar, 0-8 bar; Stupeň filtrace 5 µm a 50 µm; Odkalování SAC

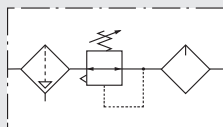


Filtr	Obj. č.	Závitové připojení	Max. průtok [Nl/min]	Objem nádoby [cm <sup>3</sup> ]
Stupeň filtrace 20 µm	5101002	G 1/8"	1200	16
Odkalování RMSA	5201002	G 1/4"	1200	16

Další varianty\*: Stupeň filtrace 5 µm a 50 µm; Odkalování SAC



Maznice	Obj. č.	Závitové připojení	Max. průtok [Nl/min]	Objem nádoby [cm <sup>3</sup> ]
	5103001	G 1/8"	710	26,5
	5203001	G 1/4"	710	26,5



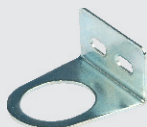
FR+LUB	Obj. č.	Závitové připojení	Max. průtok [Nl/min]	Rozsah regulace [bar]
Stupeň filtrace 20 µm	5106011	G 1/8"	260	0-12
Odkalování RMSA	5206011	G 1/4"	260	0-12

Další varianty\*: Rozsah regulace 0-2 bar, 0-4 bar, 0-8 bar; Stupeň filtrace 5 µm a 50 µm; Odkalování SAC



Manometr	Stupnice	Obj. č.
NS40 G1/8	0-12 bar	9700101
NS40 G1/8	0-10 bar	Z67MPVT40GZ10BP
NS40 G1/8	0-6 bar	Z67MPVT40GZ06BP

Další varianty\*



Držák	Obj. č.
	9200701

Váš prodejce:

\* Pro další varianty kontaktujte prodejce